



Est 1990

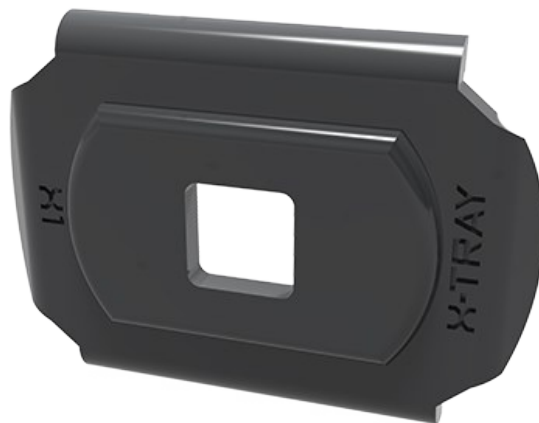
Befestigungen

X-Tray garantiert maximale Flexibilität.









Zur Installation der X-Tray Gitterkabelbahnen stehen verschieden Halterungen und Befestigungen zur Verfügung. Durch diese lassen sich die Gitterkabelbahnen flexibel an Bodenstützen oder Wandelementen befestigen.

Ebenso ist eine Montage an der Oberkante der Bodenstütze ausführbar.

Eine Vielzahl an Halterungsmöglichkeiten maximiert die Flexibilität von X-Tray.



Modelle

ARTIKEL / BESCHREIBUNG	OBERFLÄCHENBEHANDLUNG
 2701 X1 Halterung	Schwarz-galvanisiert
 2702 X2 Halterung	Schwarz-galvanisiert
 2703 X3 Eckhalterung	Schwarz-galvanisiert
 2704 X4 Halterung	Schwarz-galvanisiert
 2705 X5 Verbindung inkl. Schraube/Mutter, 20 Stück	Schwarz-galvanisiert
 7700-111 Vertikale Verbindung	Schwarz-galvanisiert
 7700-032-2 Aufnahme für X15 Halterung, Stütze 50 x 50 mm	Schwarz-galvanisiert
 7700-188-2 Aufnahme für X15 Halterung, Stütze 70 x 70 mm	Schwarz-galvanisiert



2711-480
X11 Pendant, L = 480 mm

Schwarz-galvanisiert
